



**KUNST
RÄUME**

VON PICASSO ZU BEUYS

Exposé zur Ausstellung

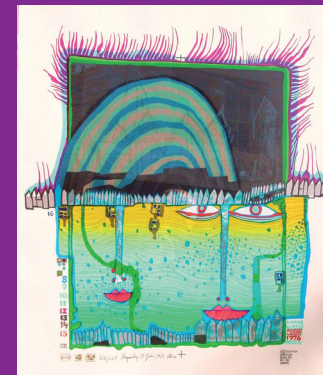
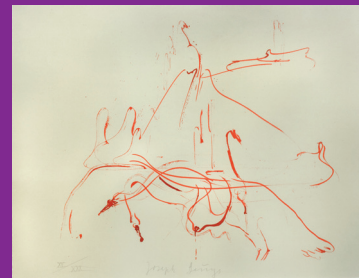
Förderung der modernen Kunst in Franken

17. März bis 17. Juni 2012

Stadtgalerie Villa Dessauer, Bamberg



KUNST SPONSORING



von Picasso zu Beuys

Pablo **Picasso** Salvador **Dalí** Friedensreich **Hundertwasser**
Georges **Mathieu** Hans **Bellmer** Victor **Vasarely**
Wassily **Kandinsky** Marc **Chagall** Ernst **Fuchs**
Christo & Jeanne-Claude Joan **Miró** Andy **Warhol**
James **Rosenquist** Roy **Lichtenstein** Joseph **Beuys**

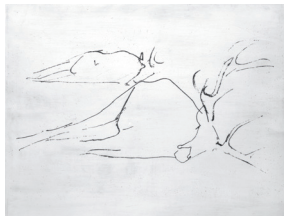


17.03. – 17.06.2012

Stadtgalerie Villa Dessauer

Hainstraße 4 . Bamberg . www.12kunstraume.de

Werke weltbekannter Künstler führen durch die Kunst des 20. Jahrhunderts



Zeitgleich mit dem Beginn der Landesgartenschau Bamberg 2012 öffnet die Stadtgalerie Villa Dessauer im Herzen Bambergs für drei Monate, von Mitte März bis Mitte Juni 2012, ihre Tore für eine einzigartige Kunstausstellung.

Unter dem Titel „**12 Kunsträume: von Picasso zu Beuys**“ trifft der Besucher in 12 Räumen auf über 200 Werke weltbekannter Künstler, wie Picasso, Miró, Dalí, Vasarely, Chagall, Warhol, Lichtenstein, Hundertwasser, Christo, Beuys u. a.. Jeder Raum beschäftigt sich mit dem Schaffen eines namhaften Künstlers oder einer der führenden Künstlergruppen der Moderne und leitet durch deren Epoche.

„**Wie Zitate eines Jahrhunderts führen die Kunstwerke durch das 20. Jahrhundert**“, so Kunstsammler Richard H. Mayer, der für seine außergewöhnliche Dali-Sammlung weltweit bekannt ist.

Für drei Monate stellt er dem Veranstalter, dem **Förderverein Landesgartenschau Bamberg e.V.**, und dessen **Kooperationspartner, den Museen der Stadt Bamberg**, seine in Europa noch selten gezeigten Sammlungsstücke zur Verfügung. Der Schwerpunkt der Ausstellung liegt, wie auch in der Privatsammlung Mayers selbst, auf exponierten Grafiken und Druckgrafiken der Moderne, zeigt aber auch einzelne Objekte und Skulpturen beispielsweise von Jean Claude und Christo oder von Joseph Beuys.



„Wir freuen uns sehr, die weltweit begehrten Objekte aus der Sammlung Richard H. Mayers hier ausstellen zu können und möchten damit auch Kunstinteressierten in der Zeit der Landesgartenschau **Besonderes bieten**“, so der Vereinsvorsitzende Dr. Detlev Hohmuth stolz.

Die exklusive Schau von Druckgrafiken, Aquarellen, Handskizzen wie auch Gemälden wird von den **Museen der Stadt Bamberg** kuratiert. Erstmals wird auch eine Auswahl besonders lichtempfindlicher und fragiler Arbeiten aus der Privatsammlung Mayer öffentlich zu sehen sein.

Damit gibt die Ausstellung nicht nur einen guten Überblick, sondern lässt auch Kunstkenner noch so manche Entdeckungen machen. Zur Ausstellung erscheint ein Katalog.

Initiator und Veranstalter der Ausstellung ist der **Förderverein Landesgartenschau Bamberg e.V.** in Kooperation mit den **Museen der Stadt Bamberg**. Unterstützt wird die Ausstellung von der **Oberfrankenstiftung**, vom **Bayerischen Staatsministerium für Wissenschaft, Forschung und Kunst (Bayerischer Kulturfonds)**, der **Sparkassenstiftung Bamberg** und der **VR-Bank Bamberg** (Stand November 2011).



Förderer



Bayerischer Kulturfonds



KUNSTGALERIEN BÖTTINGERHAUS

www.kunstkontor-bamberg.de

Konzept Änderungen vorbehalten

Ausstellung in Bamberg Landesgartenschau 2012

Von Pablo Picasso zu Joseph Beuys – Zwölf Kunsträume

Die Themenvorgabe wie auch die komplexe Raumsituation der Villa Dessauer (zwei Ebenen, sehr unterschiedliche Raumkapazitäten, Durchgangsräume etc.) ermöglichen in erster Linie die Einrichtung einer Folge von „Kunsträumen“, die jeweils einzelnen Künstler-Individuen im Wechsel mit Künstlergruppen (Brücke) bzw. populären Richtungen (PopArt) gewidmet sind.

Eine kleine Anthologie der modernen Kunst kann auf diese Weise entstehen.

Allein schon bedingt durch die räumlichen Vorgaben wird diese einen pointierten, daher auch fragmentarischen Charakter erhalten.

Für den Platz Bamberg bietet sich in dieser Form jedoch erstmals Gelegenheit, Werke von Pablo Picasso, Andy Warhol, Joseph Beuys, Christo und anderen Künstlern von internationaler Reputation zu zeigen, die bisher an diesem Ort noch nicht ausgestellt waren.

Der besondere Wert der Ausstellung liegt in der spezifischen Auswahl der Exponate begründet. Gezeigt werden Originalarbeiten auf Papier, das sind Handzeichnungen, Aquarelle, Mischtechniken und vor allem grafische Blätter und Folgen, die nie oder selten gezeigt werden, da sie naturgemäß wegen ihrer Fragilität und Lichtempfindlichkeit nicht dauerhaft in den einschlägigen Museen ausgestellt werden.



Aus dieser Problematik heraus erklärt sich auch der mit dieser Ausstellung einhergehende konservatorische Aufwand, das sind z.T. notwendige Umrahmungen unter Verwendung von UV-Schutzglas, Abdunkelung von Räumen und andere Maßnahmen.

Ein Teil der ausgestellten Werke wird nur einmal für die Dauer dieser Ausstellung öffentlich gezeigt werden. Der bisherige Entwurf lässt über die Gruppen-Räume noch weitgehend Platz für „Entdeckungen“ die den Erwartungen informierter, auch anspruchsvoller Besucher entgegenkommen.

Ein Raum für deutsche Expressionisten und Brücke-Künstler kann z.B. durch Dokumente zur sog. „Entarteten Kunst“ der NS-Zeit ergänzt werden.

Ein Raum ‚Christo & Jeanne-Claude‘ kann ein 3-dimensionales Modell und weitere plastische Elemente erhalten. Für weitergehende Ausstattung mit Exponaten in dieser Form sind 1 bis 2 Flachvitrinen und 1 Hochvitrine mindestens erforderlich.

Eine vorläufige Verteilung der Werkgruppen auf das Raumangebot könnte sich wie folgt darstellen:

Pablo Picasso
Friedensreich Hundertwasser
Salvador Dalí
Andy Warhol
PopArt
OpArt
Expressionisten/ Brücke

Joseph Beuys
Ernst Fuchs
Hans Bellmer
Christo & Jeanne-Claude

Gegenwartskunst

Richard H. Mayer

KUNSTGALERIEN BÖTTINGERHAUS

Ausstellung Bamberg, Villa Dessauer

Stand: 04. Aug. 2011

Von Pablo Picasso zu Joseph Beuys – Zwölf Kunsträume

Räume EG (marginale Änderungen vorbehalten)

- 2: Frühe Picasso (Radierungen)
(Ambroise Vollard Paris, 1931)
- 3: Georges Mathieu (Unikat)
und 4x Hommage à Picasso
- 4: Pablo Picasso (Grafik)
- 5: Joan Miró (Radier., Lithogr.)
- 6: Salvador Dalí (Unikate)
- 7: Hans Bellmer (Kupferstiche, handkol.)

Räume OG (marginale Änderungen vorbehalten)

- 11: Op Art
Victor Vasarely (Grafik)
- 12: Expressionismus
Brücke, Blauer Reiter, W. Kandinsky etc. (Holzschnitte, Lithogr.)
- 13: Fantastik
M. Chagall, E. Fuchs (Unikate, Grafik)
- 14: Friedensreich Hundertwasser (Unikate, Grafik, Keramik)
- 15: Christo & Jeanne-Claude (Modell, Grafik auch 3-Dimens.)
- 16: Pop Art
Warhol, R. Lichtenstein, J. Rosenquist, etc. (Grafik)
- 17: Joseph Beuys (Grafik, Werkfotos)



Die Ziele der Ausstellung

- Begleitung der Landesgartenschau (Mehrtagestourismus,...)
- das Weltkulturerbe Bamberg als Stadt der Kunst zu etablieren
- Begleitung der Landesgartenschau als aktiver Partner mit vielen Kooperationspartnern



Die Zielgruppe

- Kunstliebhaber und Kunstlaien
- regionale Bevölkerung
- Einbindung der Metropolregion Nürnberg und weitere Regionen aus Franken, Thüringen...
- Kunstkritiker, Journalisten
- Unternehmen
- Personen des Öffentlichen Lebens
- Schulen und Jugendorganisationen
- Senioren

Koop-Maßnahmen

- Sponsoren-Packages
- Katalog-Werbung
- Banner-Werbung im Online-Auftritt
- Koop-Plakat- und Anzeigenwerbung
- Ausstellungs-Event
- Firmenevent
- Visualisierung des Firmen-/Marken-Logos

Lassen Sie uns über Ihr individuelles Sponsorenpaket sprechen.



Förderverein Landesgartenschau Bamberg e.V.

Ansprechpartner:

Dr. Detlev Hohmuth (Vorsitzender)

Tel. 0951 55883

kontakt@fv-landesgartenschau-bamberg.de

www.fv-bamberg2012.de

www.12kunstraume.de